

 NIEDAX GROUP

 NIEDAX®



*RLVC...* **NX CITO** LINE EIN KLICK - FERTIG!

2010

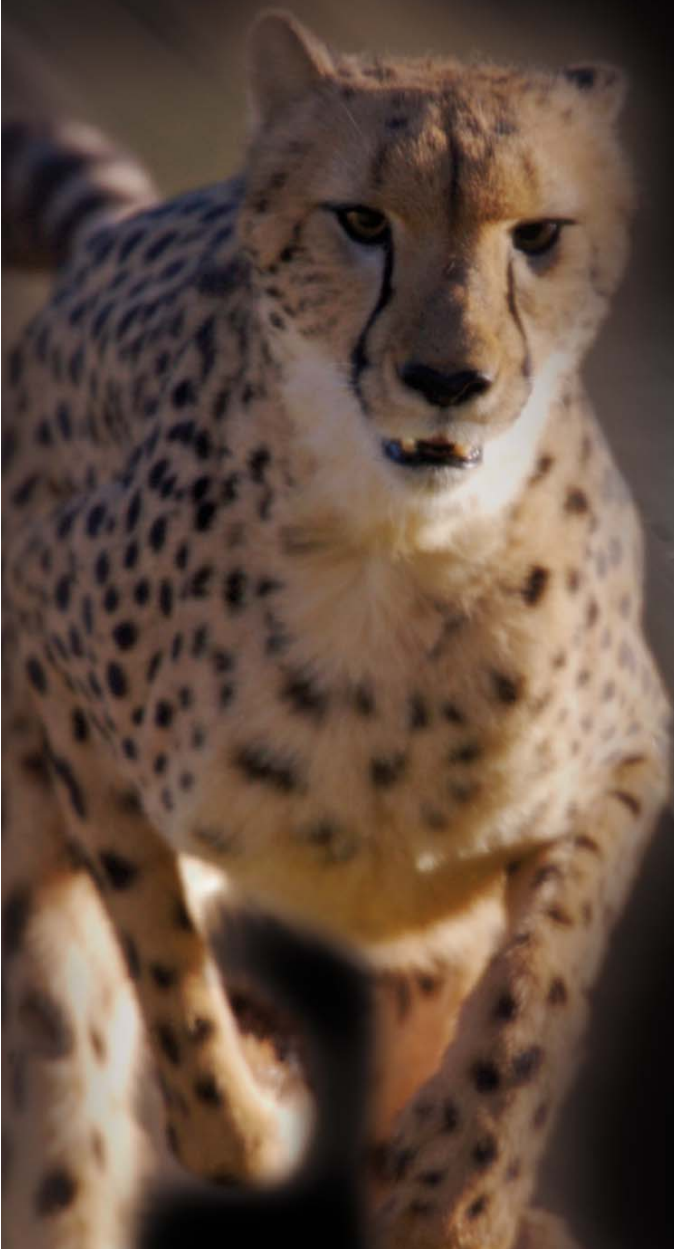
The NIEDAX logo is located in the top right corner, featuring the brand name in a bold, sans-serif font enclosed within a horizontal oval border.

SCHNELL . LEICHT . INNOVATIV

# NXCITO LINE

**EIN KLICK - FERTIG!**

Haben Sie Spaß bei ihrer Arbeit. Spaß bei Ihrem Projekt.  
Mit der neuen Kabelrinne **NXCITO** wird dies Wirklichkeit. Denn so einfach können Sie so schnell Ihre Montageleistung steigern. Ohne Schrauben und ohne zusätzliches Werkzeug lässt sich die **NXCITO** rasend schnell verlegen. Zusammenschieben, einklicken und schon sind Sie fertig! Das akustische Klicken bestätigt Ihnen die exakte Montage. Nun können Sie sicher sein, dass Ihre Verlegung perfekt sitzt und hohen Belastungen standhält.

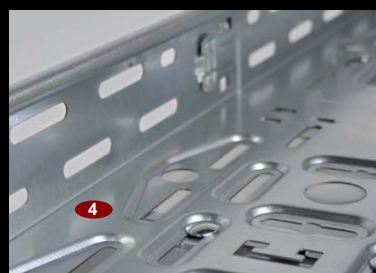
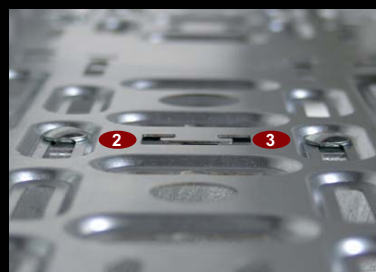
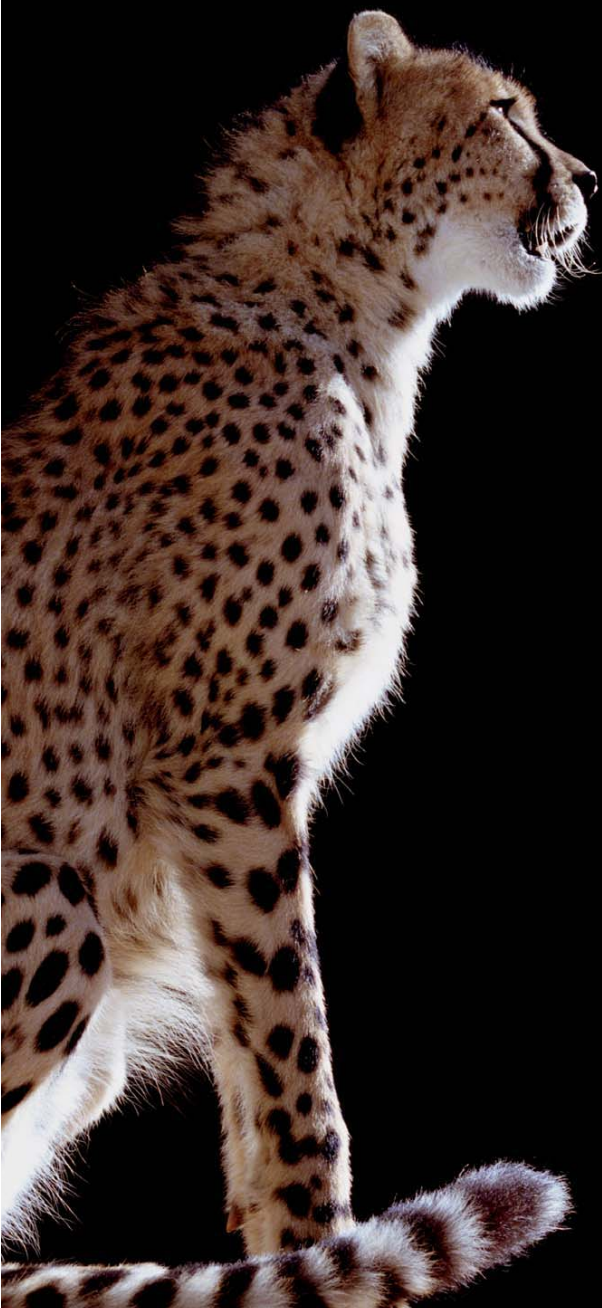


VIELSEITIG . FLEXIBEL . KOMPATIBEL

# NXCITO LINE

## EIN KLICK - FERTIG!

Bleiben Sie flexibel. Flexibel bei Ihrer Montage. Die neue Kabelrinne **NXCITO** bietet Ihnen hierzu einige Vorteile wie zum Beispiel die Vielzahl der Kabelbefestigungsmöglichkeiten. Zudem sind alle Schrauben, die Sie für die Befestigung im Rinnenboden benötigen, komplett versenkt, so dass keine Verletzungsgefahr besteht - weder für Sie noch für Kabel und Leitungen. Auch bei den Rinnenkanten sowie bei der Halteschleufe, die den besonderen Klick-Mechanismus der **NXCITO** ausmacht, wurde auf Ihre Sicherheit geachtet.



- 1 Unverlierbare Halteschleufe zur Klick-Verbindung der Kabelrinne
- 2 3 mm tiefe Bodenprägung zur Erhöhung der Quersteifigkeit und Stabilität
- 3 Schraubenkopf im Boden komplett versenkt
- 4 Versetzt angeordnete Boden und Seitenlochung zur stufenlosen Befestigung
- 5 geprägtes Schlüsselloch für Gewindestangen im Raster
- 6 Durchbrüche für die gängigsten Kabeltüllen, sowie Kabelverschraubungen in M 12, M 16, M 20 und M 25 mit integrierter Zugentlastung
- 7 Eingerollte Kanten zum Schutz vor Verletzungen des Monteurs und des Kabels
- 8 Langlöcher und T-Schlaufen zur Fixierung von Kabeln mit Kabelbindern

ELEMENTAR . EINFACH . EINWANDFREI

# NXCITO LINE

## EIN KLICK - FERTIG!



Und noch was: Auch bei der Demontage der **NXCITO** sparen Sie wertvolle Zeit. Denn auch hierzu benötigen Sie kein zusätzliches Werkzeug. Drücken Sie die Rinne einfach an der Verbindungsstelle nach oben und ziehen Sie die Rinnen auseinander. Fertig!

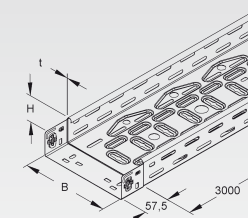


Verschaffen Sie sich einen Überblick. Einen Überblick über das Lieferprogramm. Verschiedene Breiten, verschiedene Werkstoffe: Für jede Montagelösung haben wir das passende Produkt. Beachten Sie auch das Kabelrinnen-Zubehör aus unserem Katalog KR. Alle Formstücke und Zubehörteile sind mit der neuen Kabelrinne **NXCITO** kompatibel. Damit Sie flexibel bleiben. Damit Sie Spaß bei Ihrer Arbeit haben. Spaß bei Ihrem Projekt.

### Kabelrinne leicht

gelocht, mit angeprägtem Stoßstellenverbinder

Modell-Nr.	Höhe H mm	Breite B mm	Materialstärke t mm	EAN	Gewicht pro 100 m kg	Kleinste VPE
<b>S</b> RLVC 60.100	60	100	0,75	948178	130	2 x 3 m
<b>S</b> RLVC 60.200	60	200	0,75	948161	188	2 x 3 m
<b>S</b> RLVC 60.300	60	300	0,75	947300	245	2 x 3 m
<b>S</b> RLVC 60.400	60	400	0,9	947317	360	2 x 3 m
<b>S</b> RLVC 60.500	60	500	0,9	948215	427	2 x 3 m
<b>S</b> RLVC 60.600	60	600	0,9	948222	502	2 x 3 m
<b>E3</b> RLVC 60.100 E3	60	100	0,8	948239	139	2 x 3 m
<b>E3</b> RLVC 60.200 E3	60	200	0,8	948246	202	2 x 3 m
<b>E3</b> RLVC 60.300 E3	60	300	0,8	948253	263	2 x 3 m
<b>E3</b> RLVC 60.400 E3	60	400	0,8	948260	322	2 x 3 m
<b>E3</b> RLVC 60.500 E3	60	500	0,8	948277	382	2 x 3 m
<b>E3</b> RLVC 60.600 E3	60	600	0,8	948284	449	2 x 3 m

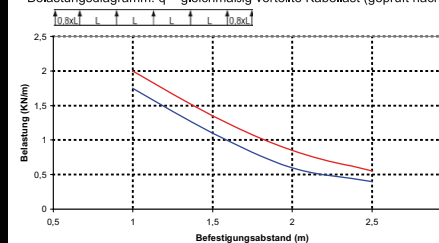


mit versetzt angeordneter Seiten- und Bodenperforation für stufenlose Befestigung und Anbringung der Systembauteile

**Achtung: unterschiedliche Lochbilder bei unterschiedlichen Breiten.**

Zusätzl. Bodenperforation Ø 13,5, Ø 16,5, Ø 20,5 und Ø 25,5 ab einer Rinnenbreite von 200 mm für die Anbringung von Kabelverschraubungen  
Auslässe zur Kabelbinderbefestigung, durch T-Auslass im Boden ab einer Rinnenbreite von 300 mm ist eine Schnellbefestigung der Kabelbinder durch einschlaufen von oben möglich (kein Fädelaufwand)

Belastungsdiagramm: q = gleichmäßig verteilte Kabellast (geprüft nach DIN EN IEC 61537)



**Kompatibel**  
mit allen Formstücken und  
Zubehör-Teilen aus unserem  
Katalog KR



NIEDAX GmbH & Co. KG  
Asbacher Straße 141  
D-53545 Linz/Rhein

Postfach 1286  
D-53541 Linz/Rhein

Tel: +49 (0) 2644/5606-0  
Fax: +49 (0) 2644/5606-13  
[info@niedax.de](mailto:info@niedax.de)  
[www.niedax.de](http://www.niedax.de)